

**BMB**

Bundesministerium  
für Bildung

# Ergebnisse der schriftlichen standardisierten Reifeprüfung aus dem Haupttermin 2016/17 für AHS

Presseunterlage, 26.6.2017

**Rückfragehinweis:**

Bundesministerium für Bildung

Patrizia Pappacena, MA

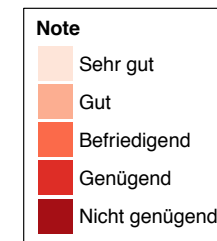
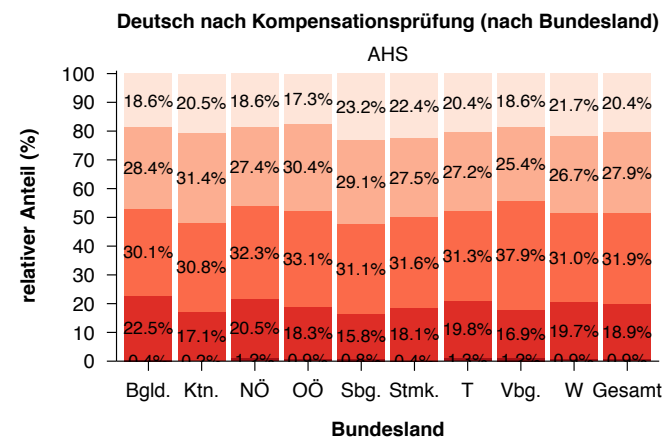
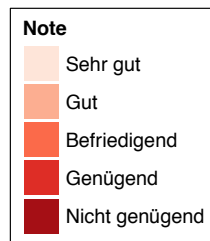
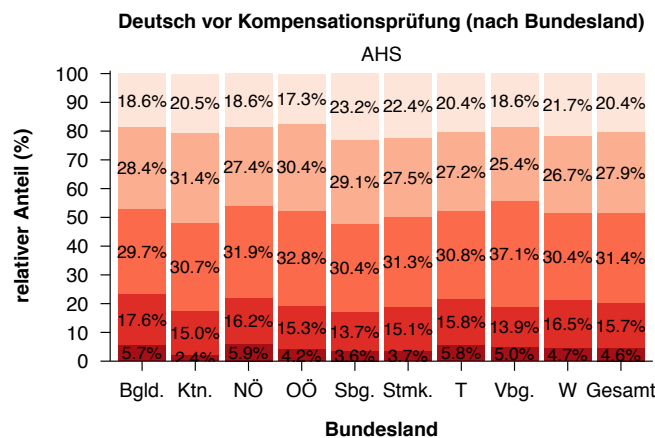
Pressesprecherin

+43 1 53120-5011

[patrizia.pappacena@bmb.gv.at](mailto:patrizia.pappacena@bmb.gv.at)

[www.bmb.gv.at](http://www.bmb.gv.at)

## Deutsch (AHS)



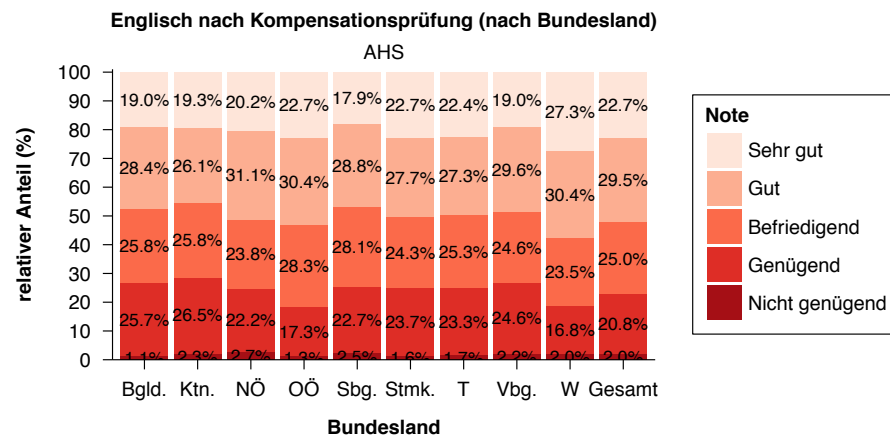
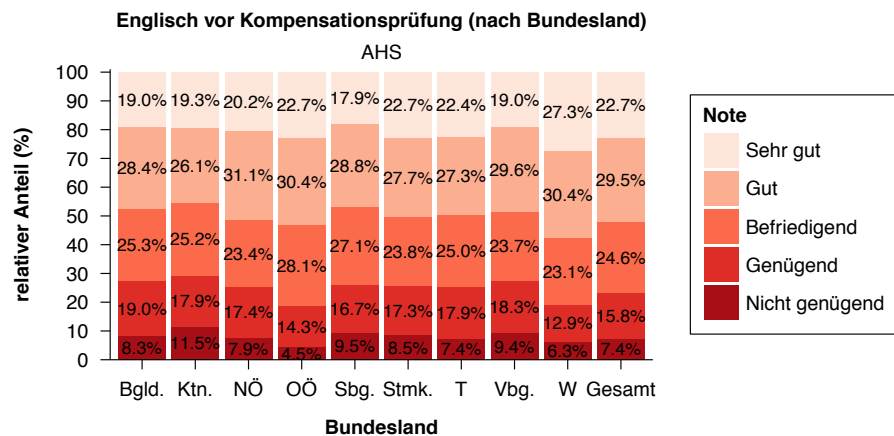
Note	Bglid.	Ktn.	NÖ	OÖ	Sbg.	Stmk.	T	Vbg.	W	Gesamt
Sehr gut	18.6%	20.5%	18.6%	17.3%	23.2%	22.4%	20.4%	18.6%	21.7%	20.4%
Gut	28.4%	31.4%	27.4%	30.4%	29.1%	27.5%	27.2%	25.4%	26.7%	27.9%
Befriedigend	29.7%	30.7%	31.9%	32.8%	30.4%	31.3%	30.8%	37.1%	30.4%	31.4%
Genügend	17.6%	15.0%	16.2%	15.3%	13.7%	15.1%	15.8%	13.9%	16.5%	15.7%
Nicht genügend	5.7%	2.4%	5.9%	4.2%	3.6%	3.7%	5.8%	5.0%	4.7%	4.6%

Tabelle 1: vor der Kompensationsprüfung

Note	Bglid.	Ktn.	NÖ	OÖ	Sbg.	Stmk.	T	Vbg.	W	Gesamt
Sehr gut	18.6%	20.5%	18.6%	17.3%	23.2%	22.4%	20.4%	18.6%	21.7%	20.4%
Gut	28.4%	31.4%	27.4%	30.4%	29.1%	27.5%	27.2%	25.4%	26.7%	27.9%
Befriedigend	30.1%	30.8%	32.3%	33.1%	31.1%	31.6%	31.3%	37.9%	31.0%	31.9%
Genügend	22.5%	17.1%	20.5%	18.3%	15.8%	18.1%	19.8%	16.9%	19.7%	18.9%
Nicht genügend	0.4%	0.2%	1.2%	0.9%	0.8%	0.4%	1.3%	1.2%	0.9%	0.9%

Tabelle 2: nach der Kompensationsprüfung

## Englisch (AHS)



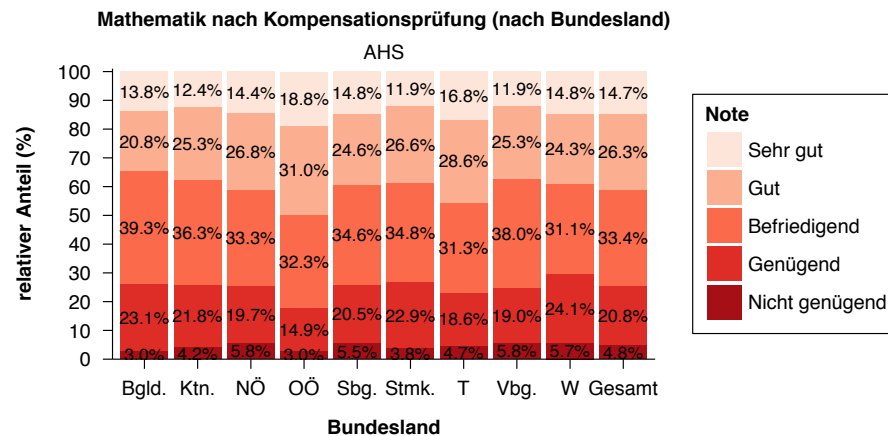
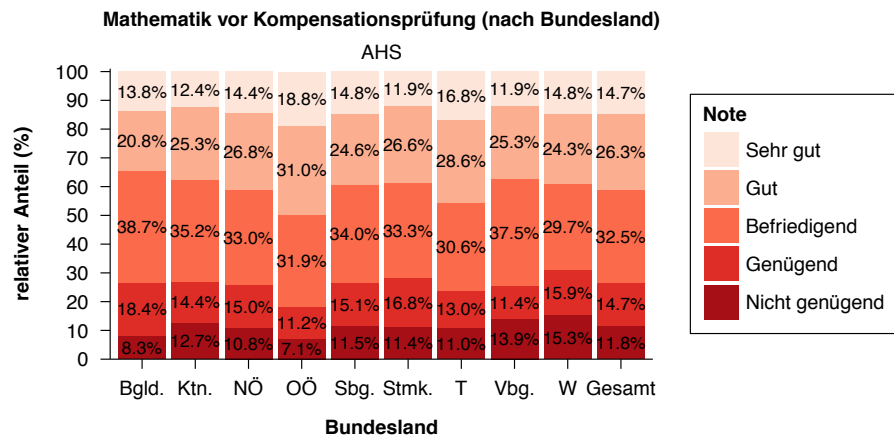
Note	Bglid.	Ktn.	NÖ	OÖ	Sbg.	Stmk.	T	Vbg.	W	Gesamt
Sehr gut	19.0%	19.3%	20.2%	22.7%	17.9%	22.7%	22.4%	19.0%	27.3%	22.7%
Gut	28.4%	26.1%	31.1%	30.4%	28.8%	27.7%	27.3%	29.6%	30.4%	29.5%
Befriedigend	25.3%	25.2%	23.4%	28.1%	27.1%	23.8%	25.0%	23.7%	23.1%	24.6%
Genügend	19.0%	17.9%	17.4%	14.3%	16.7%	17.3%	17.9%	18.3%	12.9%	15.8%
Nicht genügend	8.3%	11.5%	7.9%	4.5%	9.5%	8.5%	7.4%	9.4%	6.3%	7.4%

Tabelle 3: vor der Kompensationsprüfung

Note	Bglid.	Ktn.	NÖ	OÖ	Sbg.	Stmk.	T	Vbg.	W	Gesamt
Sehr gut	19.0%	19.3%	20.2%	22.7%	17.9%	22.7%	22.4%	19.0%	27.3%	22.7%
Gut	28.4%	26.1%	31.1%	30.4%	28.8%	27.7%	27.3%	29.6%	30.4%	29.5%
Befriedigend	25.8%	25.8%	23.8%	28.3%	28.1%	24.3%	25.3%	24.6%	23.5%	25.0%
Genügend	25.7%	26.5%	22.2%	17.3%	22.7%	23.7%	23.3%	24.6%	16.8%	20.8%
Nicht genügend	1.1%	2.3%	2.7%	1.3%	2.5%	1.6%	1.7%	2.2%	2.0%	2.0%

Tabelle 4: nach der Kompensationsprüfung

## Mathematik (AHS)



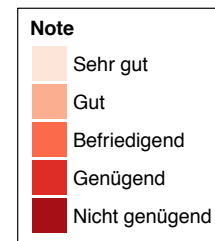
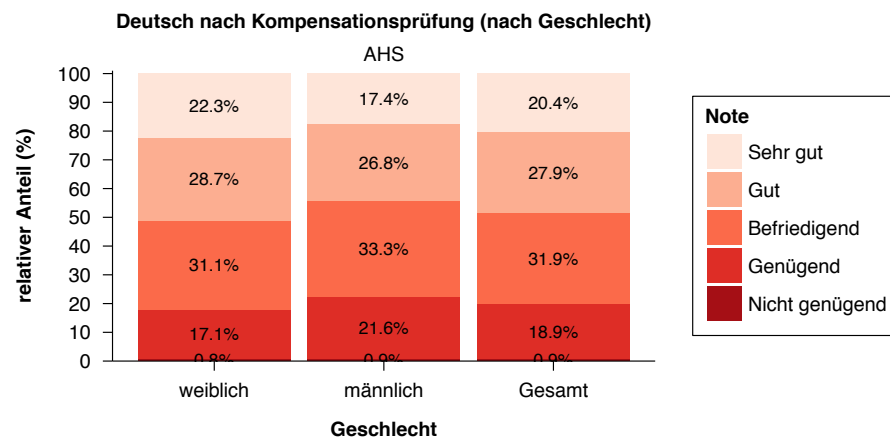
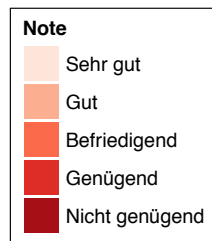
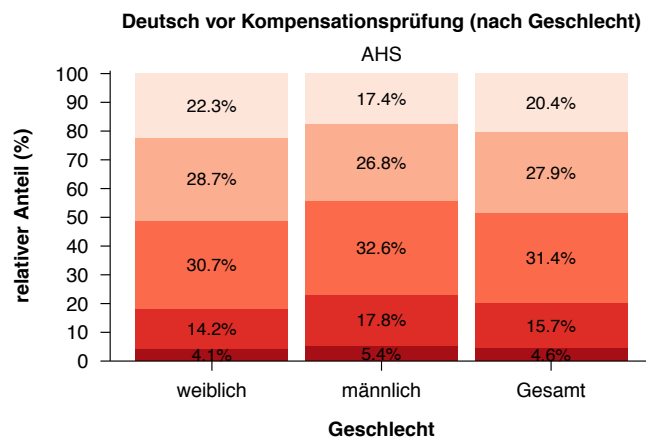
Note	Bgdld.	Ktn.	NÖ	OÖ	Sbg.	Stmk.	T	Vbg.	W	Gesamt
Sehr gut	13.8%	12.4%	14.4%	18.8%	14.8%	11.9%	16.8%	11.9%	14.8%	14.7%
Gut	20.8%	25.3%	26.8%	31.0%	24.6%	26.6%	28.6%	25.3%	24.3%	26.3%
Befriedigend	38.7%	35.2%	33.0%	31.9%	34.0%	33.3%	30.6%	37.5%	29.7%	32.5%
Genügend	18.4%	14.4%	15.0%	11.2%	15.1%	16.8%	13.0%	11.4%	15.9%	14.7%
Nicht genügend	8.3%	12.7%	10.8%	7.1%	11.5%	11.4%	11.0%	13.9%	15.3%	11.8%

Tabelle 5: vor der Kompensationsprüfung

Note	Bgdld.	Ktn.	NÖ	OÖ	Sbg.	Stmk.	T	Vbg.	W	Gesamt
Sehr gut	13.8%	12.4%	14.4%	18.8%	14.8%	11.9%	16.8%	11.9%	14.8%	14.7%
Gut	20.8%	25.3%	26.8%	31.0%	24.6%	26.6%	28.6%	25.3%	24.3%	26.3%
Befriedigend	39.3%	36.3%	33.3%	32.3%	34.6%	34.8%	31.3%	38.0%	31.1%	33.4%
Genügend	23.1%	21.8%	19.7%	14.9%	20.5%	22.9%	18.6%	19.0%	24.1%	20.8%
Nicht genügend	3.0%	4.2%	5.8%	3.0%	5.5%	3.8%	4.7%	5.8%	5.7%	4.8%

Tabelle 6: nach der Kompensationsprüfung

## Deutsch (AHS)



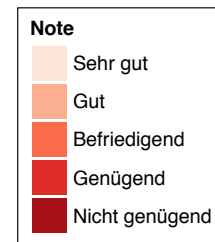
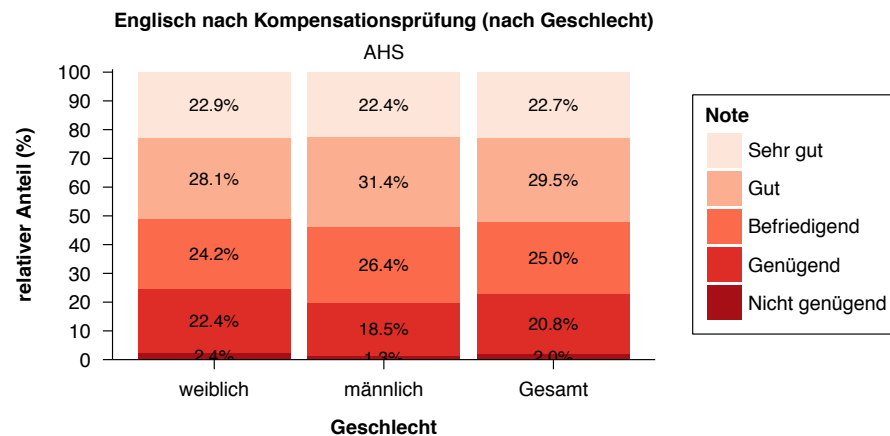
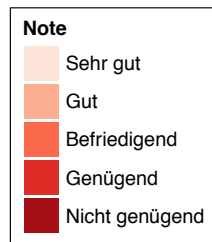
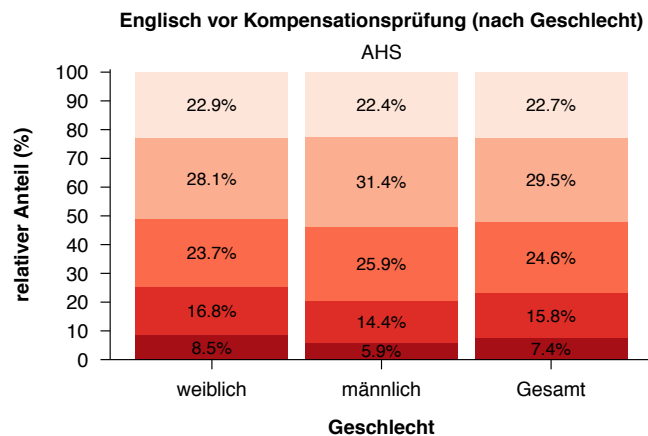
Note	weiblich	männlich	Gesamt
Sehr gut	22.3%	17.4%	20.4%
Gut	28.7%	26.8%	27.9%
Befriedigend	30.7%	32.6%	31.4%
Genügend	14.2%	17.8%	15.7%
Nicht genügend	4.1%	5.4%	4.6%

Tabelle 7: vor der Kompensationsprüfung

Note	weiblich	männlich	Gesamt
Sehr gut	22.3%	17.4%	20.4%
Gut	28.7%	26.8%	27.9%
Befriedigend	31.1%	33.3%	31.9%
Genügend	17.1%	21.6%	18.9%
Nicht genügend	0.8%	0.9%	0.9%

Tabelle 8: nach der Kompensationsprüfung

## Englisch (AHS)



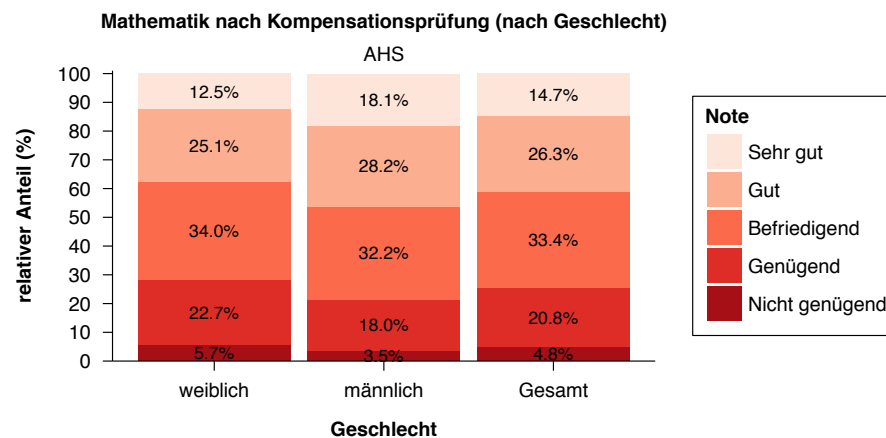
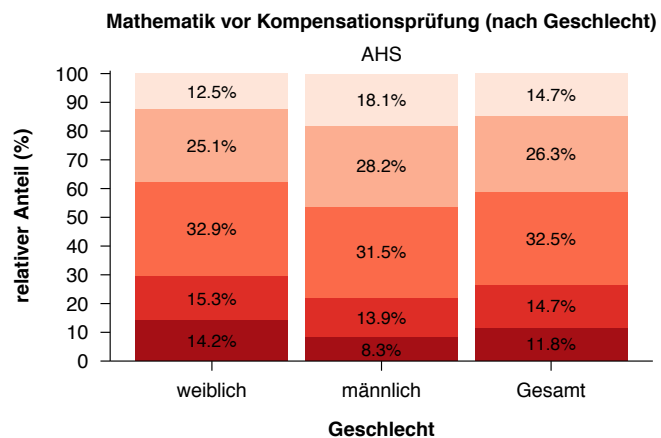
Note	weiblich	männlich	Gesamt
Sehr gut	22.9%	22.4%	22.7%
Gut	28.1%	31.4%	29.5%
Befriedigend	23.7%	25.9%	24.6%
Genügend	16.8%	14.4%	15.8%
Nicht genügend	8.5%	5.9%	7.4%

Tabelle 9: vor der Kompensationsprüfung

Note	weiblich	männlich	Gesamt
Sehr gut	22.9%	22.4%	22.7%
Gut	28.1%	31.4%	29.5%
Befriedigend	24.2%	26.4%	25.0%
Genügend	22.4%	18.5%	20.8%
Nicht genügend	2.4%	1.3%	2.0%

Tabelle 10: nach der Kompensationsprüfung

## Mathematik (AHS)



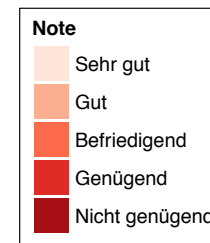
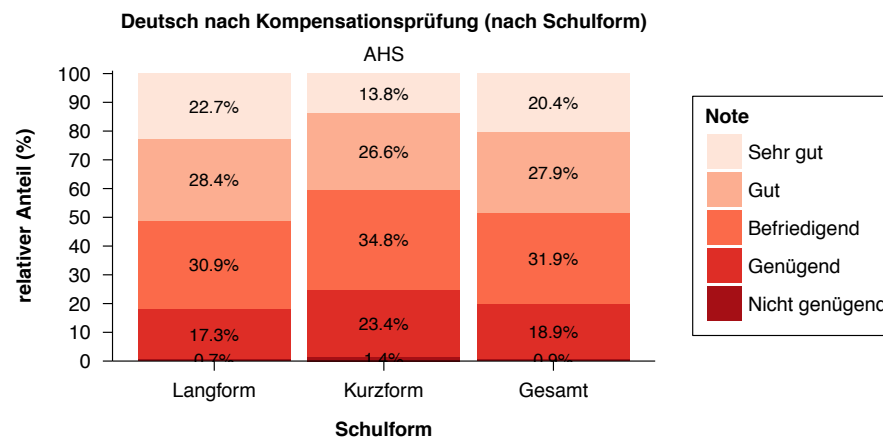
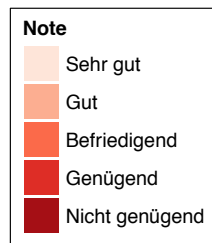
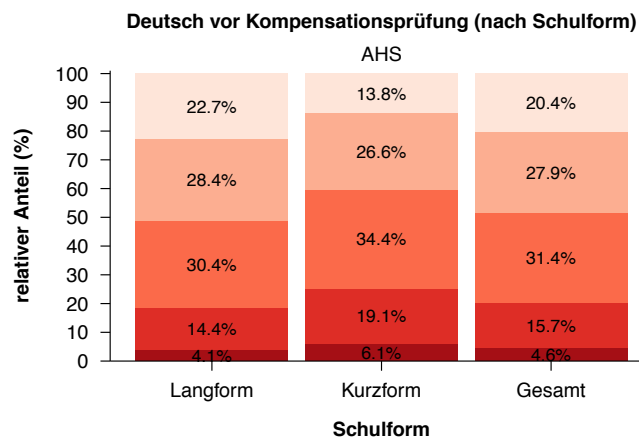
Note	weiblich	männlich	Gesamt
Sehr gut	12.5%	18.1%	14.7%
Gut	25.1%	28.2%	26.3%
Befriedigend	32.9%	31.5%	32.5%
Genügend	15.3%	13.9%	14.7%
Nicht genügend	14.2%	8.3%	11.8%

Tabelle 11: vor der Kompensationsprüfung

Note	weiblich	männlich	Gesamt
Sehr gut	12.5%	18.1%	14.7%
Gut	25.1%	28.2%	26.3%
Befriedigend	34.0%	32.2%	33.4%
Genügend	22.7%	18.0%	20.8%
Nicht genügend	5.7%	3.5%	4.8%

Tabelle 12: nach der Kompensationsprüfung

## Deutsch (AHS)



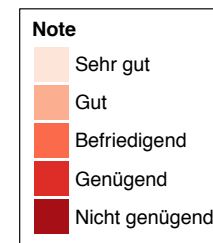
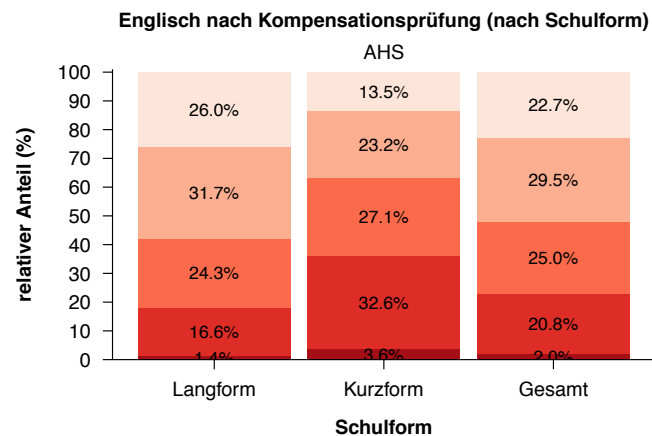
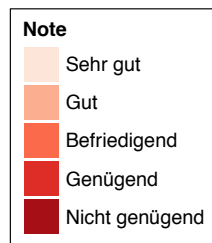
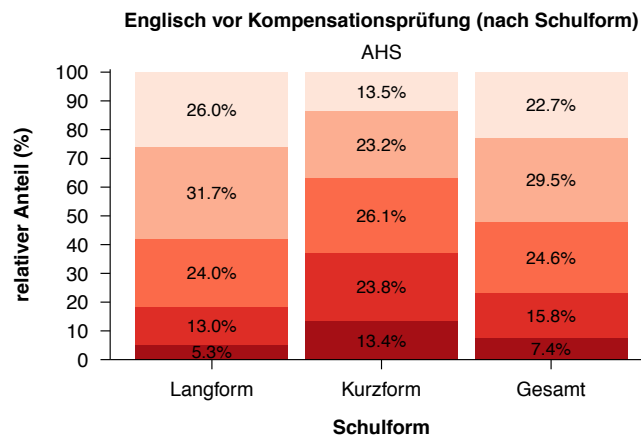
Note	Langform	Kurzform	Gesamt
Sehr gut	22.7%	13.8%	20.4%
Gut	28.4%	26.6%	27.9%
Befriedigend	30.4%	34.4%	31.4%
Genügend	14.4%	19.1%	15.7%
Nicht genügend	4.1%	6.1%	4.6%

Tabelle 13: vor der Kompensationsprüfung

Note	Langform	Kurzform	Gesamt
Sehr gut	22.7%	13.8%	20.4%
Gut	28.4%	26.6%	27.9%
Befriedigend	30.9%	34.8%	31.9%
Genügend	17.3%	23.4%	18.9%
Nicht genügend	0.7%	1.4%	0.9%

Tabelle 14: nach der Kompensationsprüfung

## Englisch (AHS)



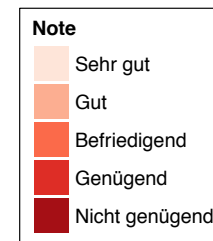
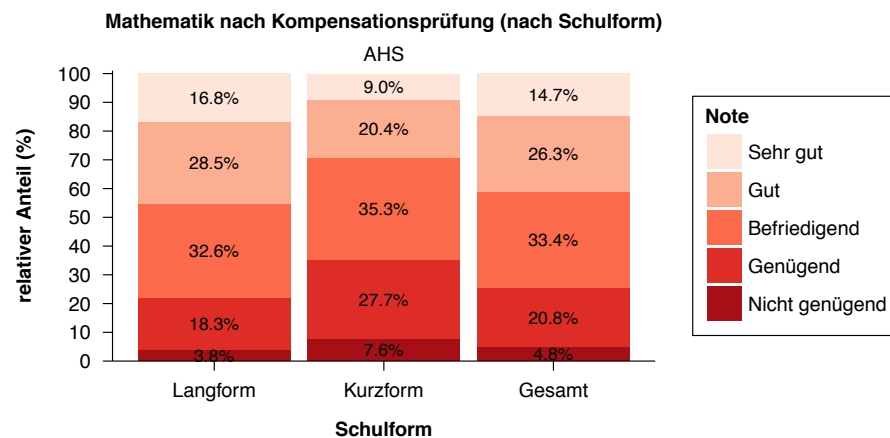
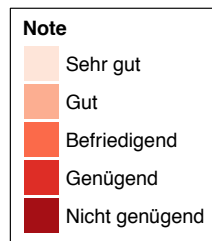
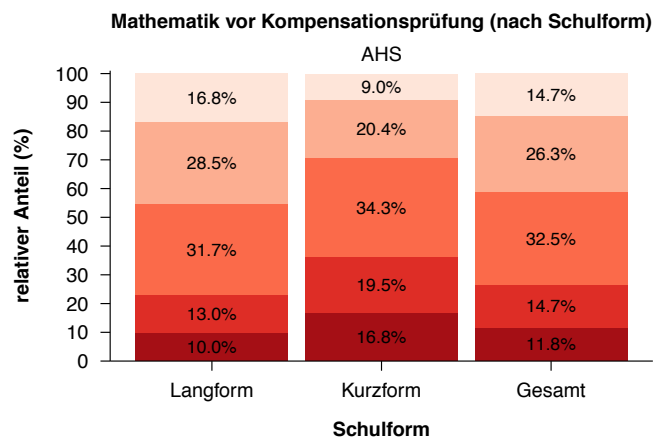
Note	Langform	Kurzform	Gesamt
Sehr gut	26.0%	13.5%	22.7%
Gut	31.7%	23.2%	29.5%
Befriedigend	24.0%	26.1%	24.6%
Genügend	13.0%	23.8%	15.8%
Nicht genügend	5.3%	13.4%	7.4%

Tabelle 15: vor der Kompensationsprüfung

Note	Langform	Kurzform	Gesamt
Sehr gut	26.0%	13.5%	22.7%
Gut	31.7%	23.2%	29.5%
Befriedigend	24.3%	27.1%	25.0%
Genügend	16.6%	32.6%	20.8%
Nicht genügend	1.4%	3.6%	2.0%

Tabelle 16: nach der Kompensationsprüfung

## Mathematik (AHS)



Note	Langform	Kurzform	Gesamt
Sehr gut	16.8%	9.0%	14.7%
Gut	28.5%	20.4%	26.3%
Befriedigend	31.7%	34.3%	32.5%
Genügend	13.0%	19.5%	14.7%
Nicht genügend	10.0%	16.8%	11.8%

Tabelle 17: vor der Kompensationsprüfung

Note	Langform	Kurzform	Gesamt
Sehr gut	16.8%	9.0%	14.7%
Gut	28.5%	20.4%	26.3%
Befriedigend	32.6%	35.3%	33.4%
Genügend	18.3%	27.7%	20.8%
Nicht genügend	3.8%	7.6%	4.8%

Tabelle 18: nach der Kompensationsprüfung

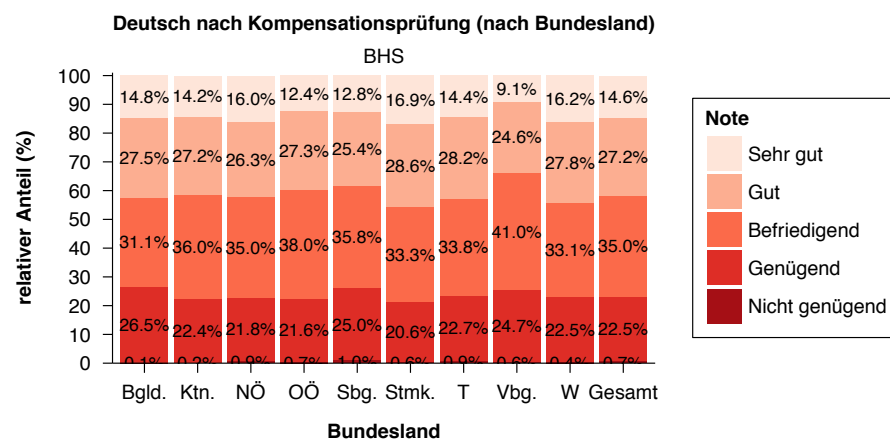
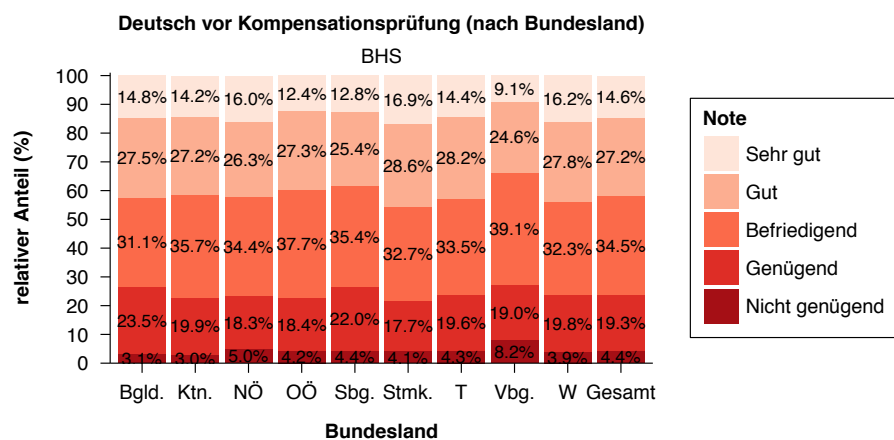
**BMB**

Bundesministerium  
für Bildung

# **Ergebnisse der schriftlichen standardisierten Reifeprüfung aus dem Haupttermin 2016/17 für BHS**

Presseunterlage, 26.6.2017

## Deutsch (BHS)



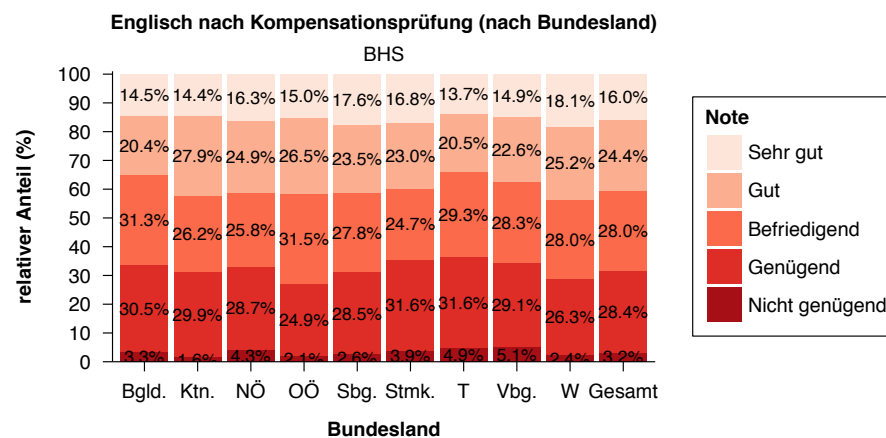
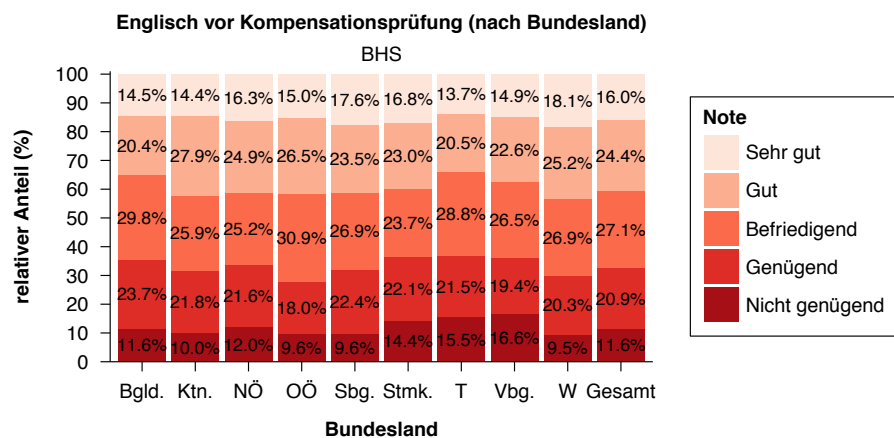
Note	Bgld.	Ktn.	NÖ	OÖ	Sbg.	Stmk.	T	Vbg.	W	Gesamt
Sehr gut	14.8%	14.2%	16.0%	12.4%	12.8%	16.9%	14.4%	9.1%	16.2%	14.6%
Gut	27.5%	27.2%	26.3%	27.3%	25.4%	28.6%	28.2%	24.6%	27.8%	27.2%
Befriedigend	31.1%	35.7%	34.4%	37.7%	35.4%	32.7%	33.5%	39.1%	32.3%	34.5%
Genügend	23.5%	19.9%	18.3%	18.4%	22.0%	17.7%	19.6%	19.0%	19.8%	19.3%
Nicht genügend	3.1%	3.0%	5.0%	4.2%	4.4%	4.1%	4.3%	8.2%	3.9%	4.4%

Tabelle 1: vor der Kompensationsprüfung

Note	Bgld.	Ktn.	NÖ	OÖ	Sbg.	Stmk.	T	Vbg.	W	Gesamt
Sehr gut	14.8%	14.2%	16.0%	12.4%	12.8%	16.9%	14.4%	9.1%	16.2%	14.6%
Gut	27.5%	27.2%	26.3%	27.3%	25.4%	28.6%	28.2%	24.6%	27.8%	27.2%
Befriedigend	31.1%	36.0%	35.0%	38.0%	35.8%	33.3%	33.8%	41.0%	33.1%	35.0%
Genügend	26.5%	22.4%	21.8%	21.6%	25.0%	20.6%	22.7%	24.7%	22.5%	22.5%
Nicht genügend	0.1%	0.2%	0.9%	0.7%	1.0%	0.6%	0.9%	0.6%	0.4%	0.7%

Tabelle 2: nach der Kompensationsprüfung

## Englisch (BHS)



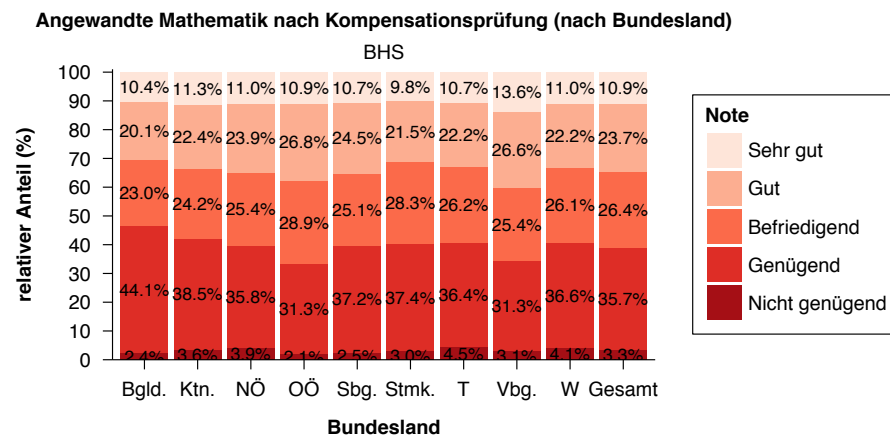
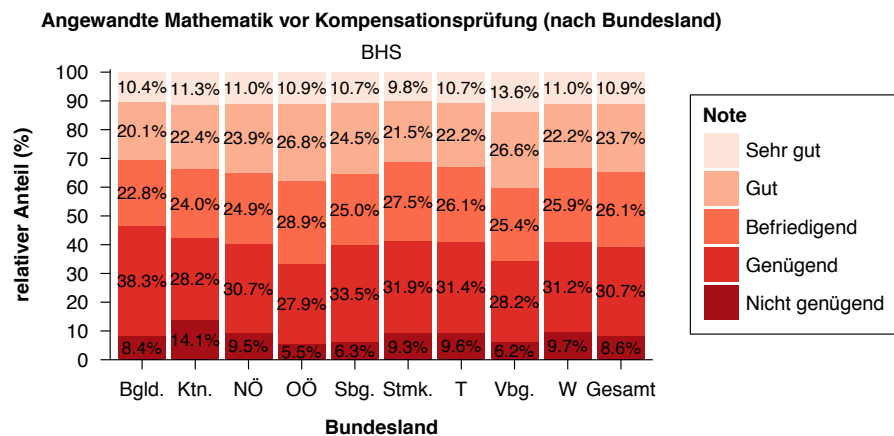
Note	Bglid.	Ktn.	NÖ	OÖ	Sbg.	Stmk.	T	Vbg.	W	Gesamt
Sehr gut	14.5%	14.4%	16.3%	15.0%	17.6%	16.8%	13.7%	14.9%	18.1%	16.0%
Gut	20.4%	27.9%	24.9%	26.5%	23.5%	23.0%	20.5%	22.6%	25.2%	24.4%
Befriedigend	29.8%	25.9%	25.2%	30.9%	26.9%	23.7%	28.8%	26.5%	26.9%	27.1%
Genügend	23.7%	21.8%	21.6%	18.0%	22.4%	22.1%	21.5%	19.4%	20.3%	20.9%
Nicht genügend	11.6%	10.0%	12.0%	9.6%	9.6%	14.4%	15.5%	16.6%	9.5%	11.6%

Tabelle 3: vor der Kompensationsprüfung

Note	Bglid.	Ktn.	NÖ	OÖ	Sbg.	Stmk.	T	Vbg.	W	Gesamt
Sehr gut	14.5%	14.4%	16.3%	15.0%	17.6%	16.8%	13.7%	14.9%	18.1%	16.0%
Gut	20.4%	27.9%	24.9%	26.5%	23.5%	23.0%	20.5%	22.6%	25.2%	24.4%
Befriedigend	31.3%	26.2%	25.8%	31.5%	27.8%	24.7%	29.3%	28.3%	28.0%	28.0%
Genügend	30.5%	29.9%	28.7%	24.9%	28.5%	31.6%	31.6%	29.1%	26.3%	28.4%
Nicht genügend	3.3%	1.6%	4.3%	2.1%	2.6%	3.9%	4.9%	5.1%	2.4%	3.2%

Tabelle 4: nach der Kompensationsprüfung

## Angewandte Mathematik (BHS)



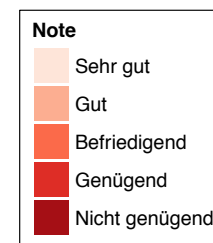
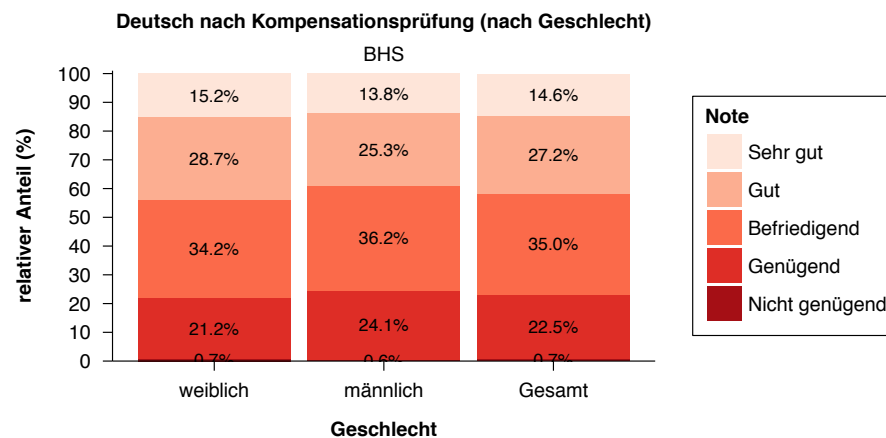
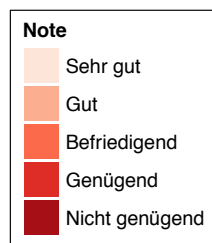
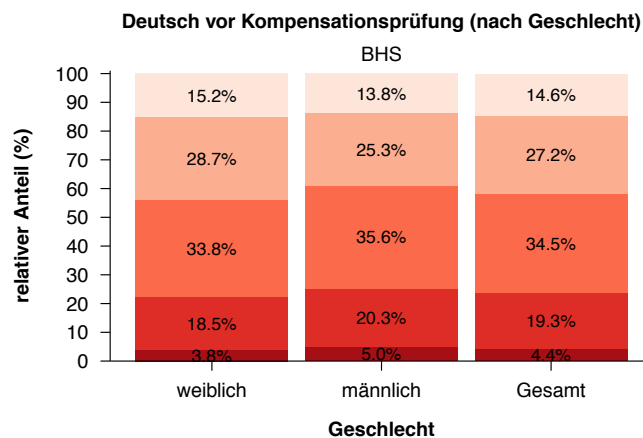
Note	Bgld.	Ktn.	NÖ	OÖ	Sbg.	Stmk.	T	Vbg.	W	Gesamt
Sehr gut	10.4%	11.3%	11.0%	10.9%	10.7%	9.8%	10.7%	13.6%	11.0%	10.9%
Gut	20.1%	22.4%	23.9%	26.8%	24.5%	21.5%	22.2%	26.6%	22.2%	23.7%
Befriedigend	22.8%	24.0%	24.9%	28.9%	25.0%	27.5%	26.1%	25.4%	25.9%	26.1%
Genügend	38.3%	28.2%	30.7%	27.9%	33.5%	31.9%	31.4%	28.2%	31.2%	30.7%
Nicht genügend	8.4%	14.1%	9.5%	5.5%	6.3%	9.3%	9.6%	6.2%	9.7%	8.6%

Tabelle 5: vor der Kompensationsprüfung

Note	Bgld.	Ktn.	NÖ	OÖ	Sbg.	Stmk.	T	Vbg.	W	Gesamt
Sehr gut	10.4%	11.3%	11.0%	10.9%	10.7%	9.8%	10.7%	13.6%	11.0%	10.9%
Gut	20.1%	22.4%	23.9%	26.8%	24.5%	21.5%	22.2%	26.6%	22.2%	23.7%
Befriedigend	23.0%	24.2%	25.4%	28.9%	25.1%	28.3%	26.2%	25.4%	26.1%	26.4%
Genügend	44.1%	38.5%	35.8%	31.3%	37.2%	37.4%	36.4%	31.3%	36.6%	35.7%
Nicht genügend	2.4%	3.6%	3.9%	2.1%	2.5%	3.0%	4.5%	3.1%	4.1%	3.3%

Tabelle 6: nach der Kompensationsprüfung

## Deutsch (BHS)



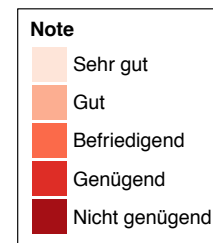
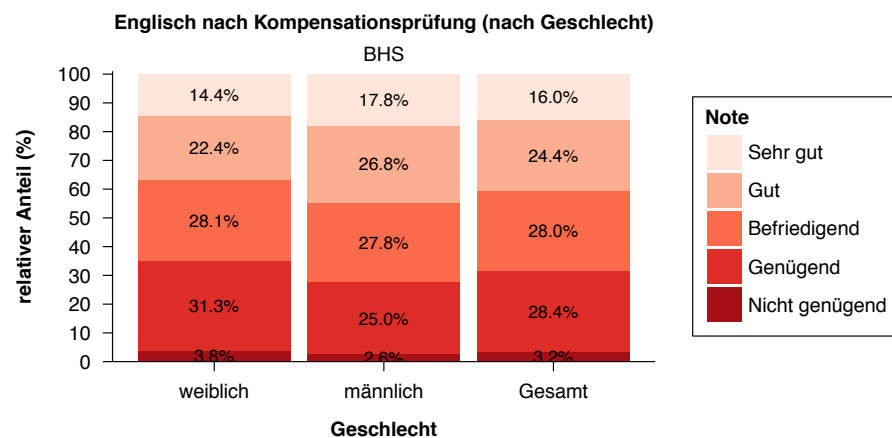
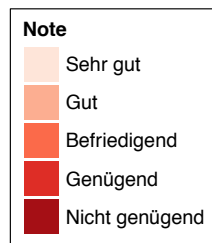
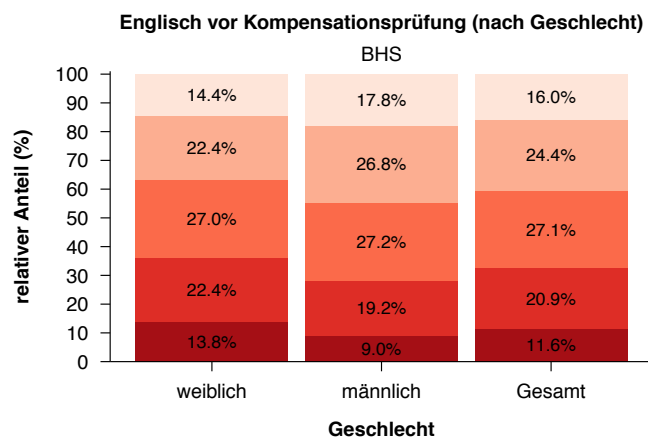
Note	weiblich	männlich	Gesamt
Sehr gut	15.2%	13.8%	14.6%
Gut	28.7%	25.3%	27.2%
Befriedigend	33.8%	35.6%	34.5%
Genügend	18.5%	20.3%	19.3%
Nicht genügend	3.8%	5.0%	4.4%

Tabelle 7: vor der Kompensationsprüfung

Note	weiblich	männlich	Gesamt
Sehr gut	15.2%	13.8%	14.6%
Gut	28.7%	25.3%	27.2%
Befriedigend	34.2%	36.2%	35.0%
Genügend	21.2%	24.1%	22.5%
Nicht genügend	0.7%	0.6%	0.7%

Tabelle 8: nach der Kompensationsprüfung

## Englisch (BHS)



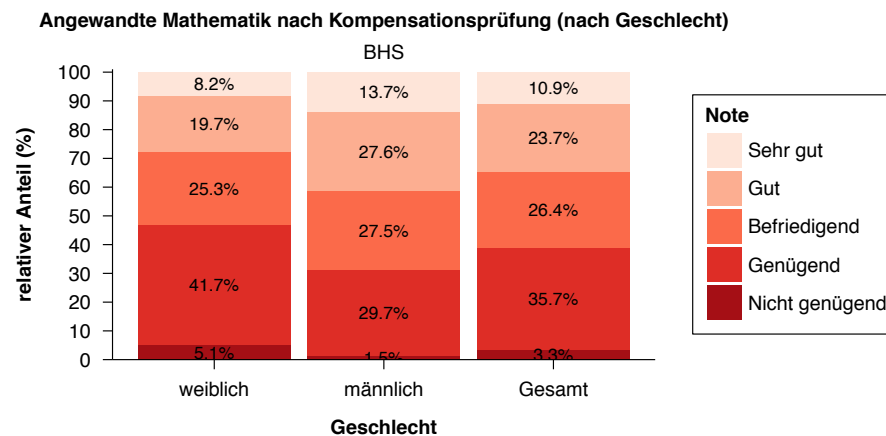
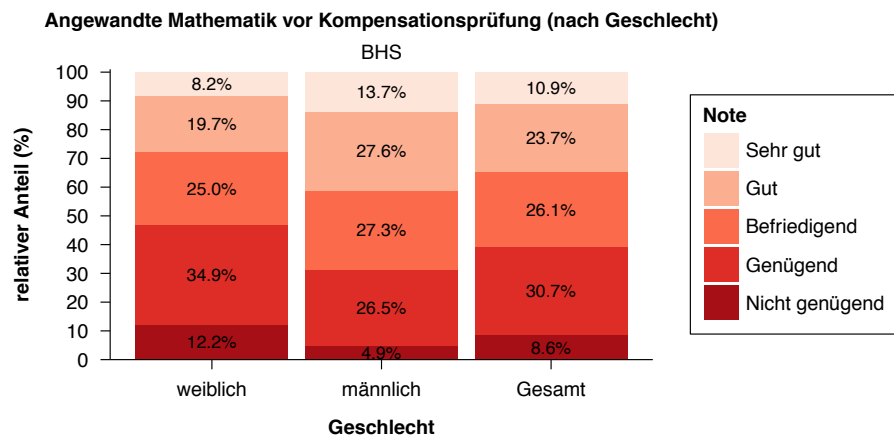
Note	weiblich	männlich	Gesamt
Sehr gut	14.4%	17.8%	16.0%
Gut	22.4%	26.8%	24.4%
Befriedigend	27.0%	27.2%	27.1%
Genügend	22.4%	19.2%	20.9%
Nicht genügend	13.8%	9.0%	11.6%

Tabelle 9: vor der Kompensationsprüfung

Note	weiblich	männlich	Gesamt
Sehr gut	14.4%	17.8%	16.0%
Gut	22.4%	26.8%	24.4%
Befriedigend	28.1%	27.8%	28.0%
Genügend	31.3%	25.0%	28.4%
Nicht genügend	3.8%	2.6%	3.2%

Tabelle 10: nach der Kompensationsprüfung

## Angewandte Mathematik (BHS)



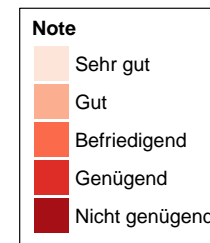
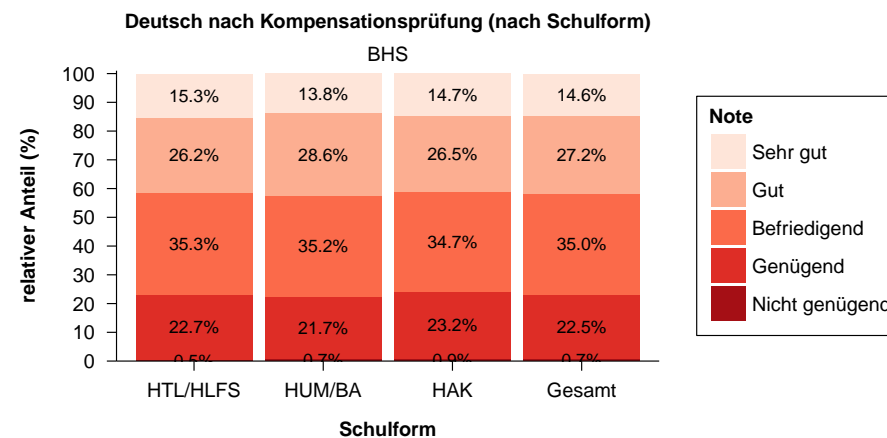
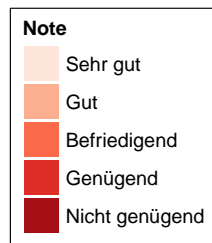
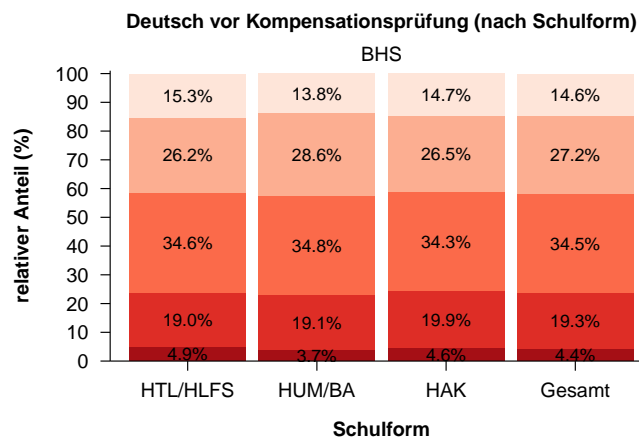
Note	weiblich	männlich	Gesamt
Sehr gut	8.2%	13.7%	10.9%
Gut	19.7%	27.6%	23.7%
Befriedigend	25.0%	27.3%	26.1%
Genügend	34.9%	26.5%	30.7%
Nicht genügend	12.2%	4.9%	8.6%

Tabelle 11: vor der Kompensationsprüfung

Note	weiblich	männlich	Gesamt
Sehr gut	8.2%	13.7%	10.9%
Gut	19.7%	27.6%	23.7%
Befriedigend	25.3%	27.5%	26.4%
Genügend	41.7%	29.7%	35.7%
Nicht genügend	5.1%	1.5%	3.3%

Tabelle 12: nach der Kompensationsprüfung

## Deutsch (BHS)



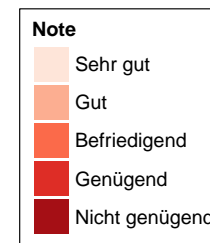
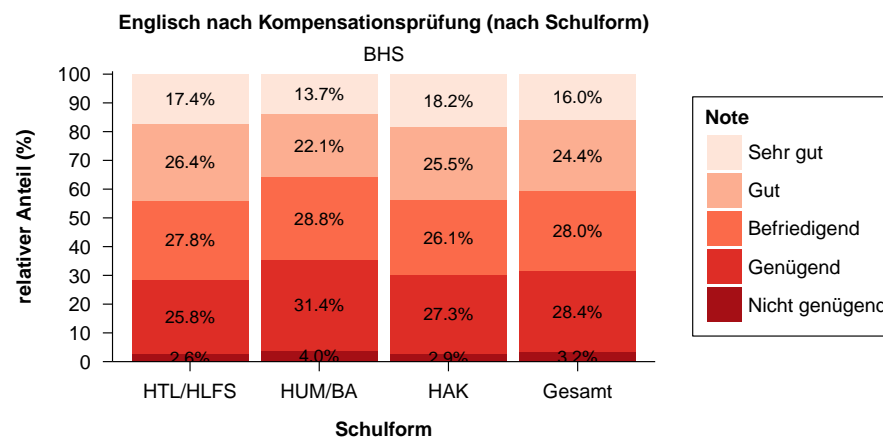
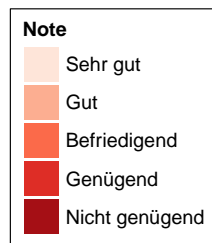
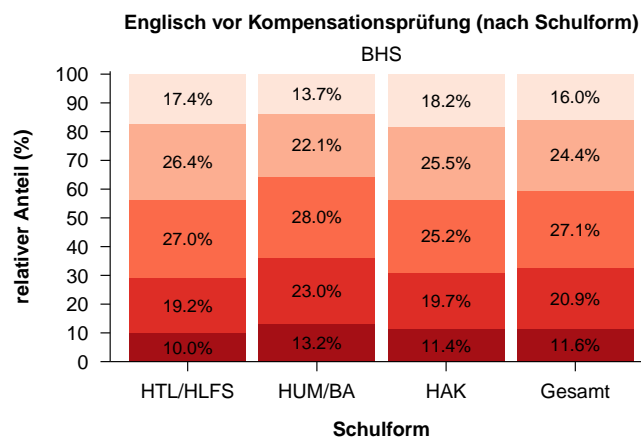
Note	HTL/HLFS	HUM/BA	HAK	Gesamt
Sehr gut	15.3%	13.8%	14.7%	14.6%
Gut	26.2%	28.6%	26.5%	27.2%
Befriedigend	34.6%	34.8%	34.3%	34.5%
Genügend	19.0%	19.1%	19.9%	19.3%
Nicht genügend	4.9%	3.7%	4.6%	4.4%

Tabelle 13: vor der Kompensationsprüfung

Note	HTL/HLFS	HUM/BA	HAK	Gesamt
Sehr gut	15.3%	13.8%	14.7%	14.6%
Gut	26.2%	28.6%	26.5%	27.2%
Befriedigend	35.3%	35.2%	34.7%	35.0%
Genügend	22.7%	21.7%	23.2%	22.5%
Nicht genügend	0.5%	0.7%	0.9%	0.7%

Tabelle 14: nach der Kompensationsprüfung

## Englisch (BHS)



Note	HTL/HLFS	HUM/BA	HAK	Gesamt
Sehr gut	17.4%	13.7%	18.2%	16.0%
Gut	26.4%	22.1%	25.5%	24.4%
Befriedigend	27.0%	28.0%	25.2%	27.1%
Genügend	19.2%	23.0%	19.7%	20.9%
Nicht genügend	10.0%	13.2%	11.4%	11.6%

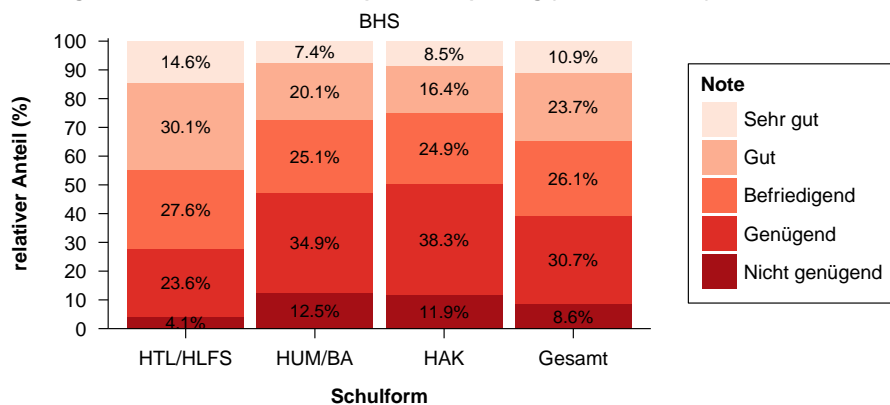
Tabelle 15: vor der Kompensationsprüfung

Note	HTL/HLFS	HUM/BA	HAK	Gesamt
Sehr gut	17.4%	13.7%	18.2%	16.0%
Gut	26.4%	22.1%	25.5%	24.4%
Befriedigend	27.8%	28.8%	26.1%	28.0%
Genügend	25.8%	31.4%	27.3%	28.4%
Nicht genügend	2.6%	4.0%	2.9%	3.2%

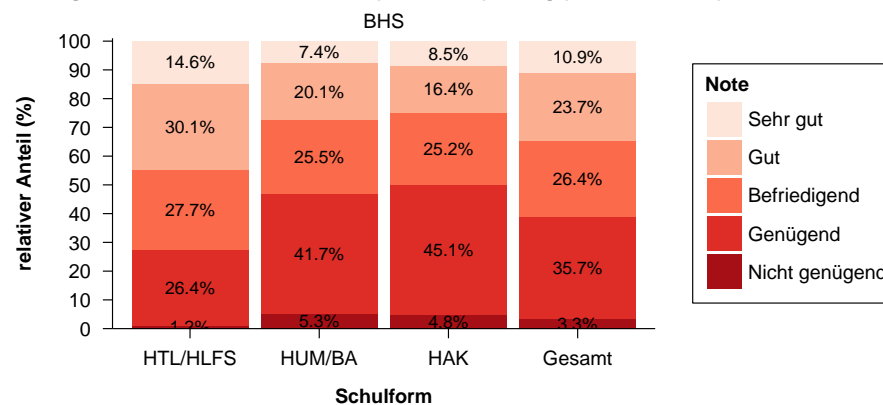
Tabelle 16: nach der Kompensationsprüfung

## Angewandte Mathematik (BHS)

Angewandte Mathematik vor Kompensationsprüfung (nach Schulform)



Angewandte Mathematik nach Kompensationsprüfung (nach Schulform)



Note	HTL/HLFS	HUM/BA	HAK	Gesamt
Sehr gut	14.6%	7.4%	8.5%	10.9%
Gut	30.1%	20.1%	16.4%	23.7%
Befriedigend	27.6%	25.1%	24.9%	26.1%
Genügend	23.6%	34.9%	38.3%	30.7%
Nicht genügend	4.1%	12.5%	11.9%	8.6%

Tabelle 17: vor der Kompensationsprüfung

Note	HTL/HLFS	HUM/BA	HAK	Gesamt
Sehr gut	14.6%	7.4%	8.5%	10.9%
Gut	30.1%	20.1%	16.4%	23.7%
Befriedigend	27.7%	25.5%	25.2%	26.4%
Genügend	26.4%	41.7%	45.1%	35.7%
Nicht genügend	1.2%	5.3%	4.8%	3.3%

Tabelle 18: nach der Kompensationsprüfung

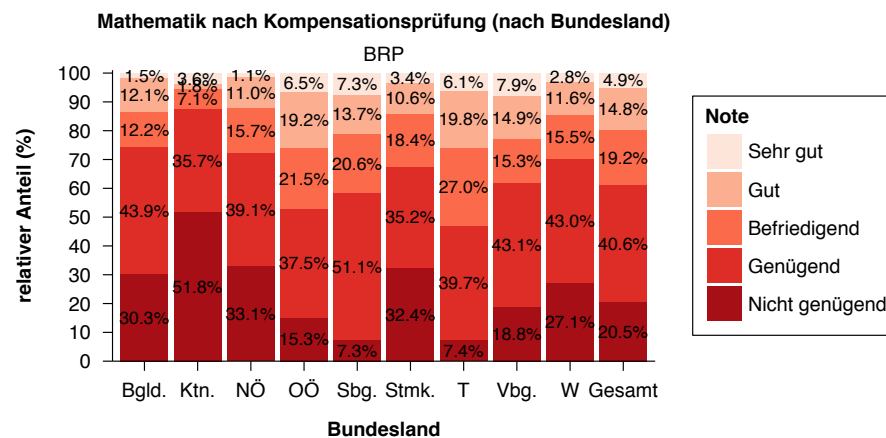
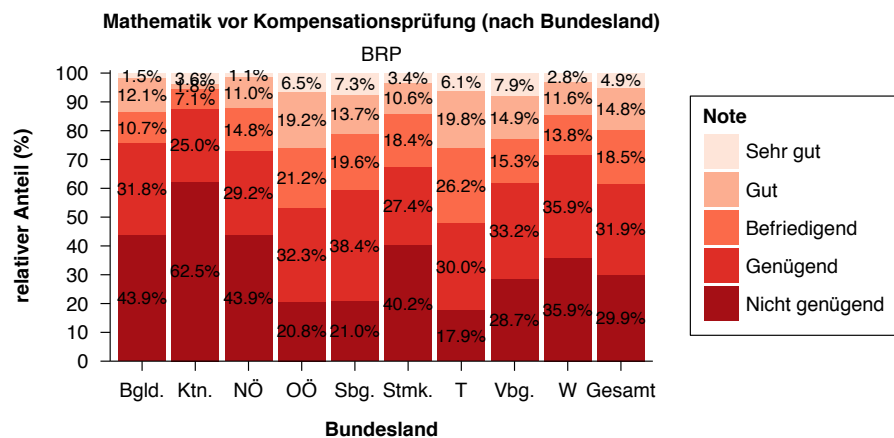
**BMB**

Bundesministerium  
für Bildung

# Ergebnisse der schriftlichen standardisierten Reifeprüfung aus dem Haupttermin 2016/17 für BRP

Presseunterlage, 26.6.2017

## Mathematik (BRP)



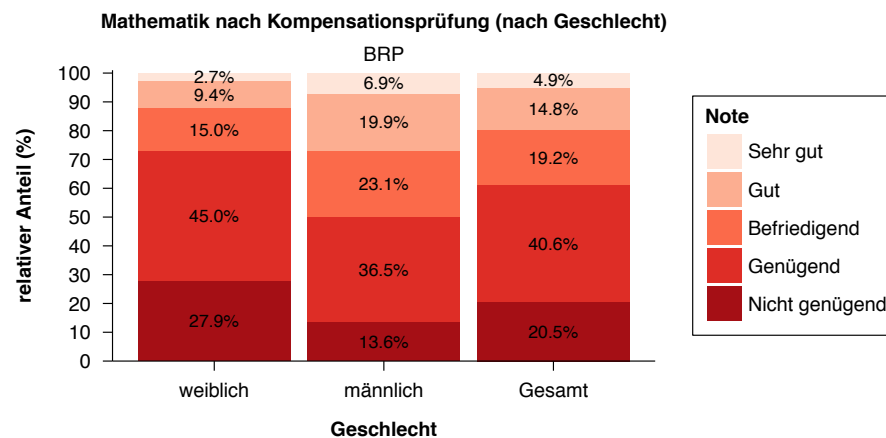
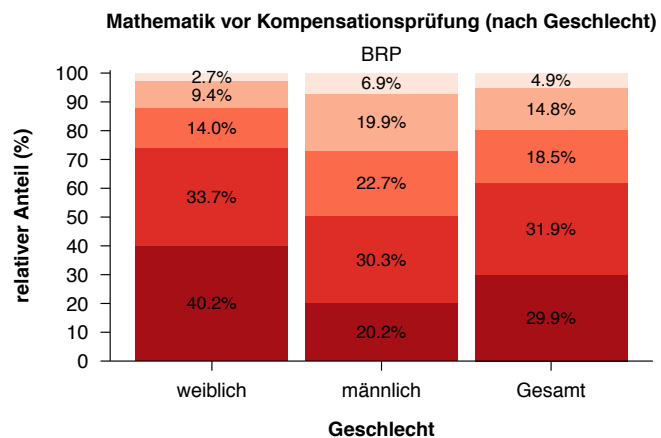
Note	Bgld.	Ktn.	NÖ	OÖ	Sbg.	Stmk.	T	Vbg.	W	Gesamt
Sehr gut	1.5%	3.6%	1.1%	6.5%	7.3%	3.4%	6.1%	7.9%	2.8%	4.9%
Gut	12.1%	1.8%	11.0%	19.2%	13.7%	10.6%	19.8%	14.9%	11.6%	14.8%
Befriedigend	10.7%	7.1%	14.8%	21.2%	19.6%	18.4%	26.2%	15.3%	13.8%	18.5%
Genügend	31.8%	25.0%	29.2%	32.3%	38.4%	27.4%	30.0%	33.2%	35.9%	31.9%
Nicht genügend	43.9%	62.5%	43.9%	20.8%	21.0%	40.2%	17.9%	28.7%	35.9%	29.9%

Tabelle 1: vor der Kompensationsprüfung

Note	Bgld.	Ktn.	NÖ	OÖ	Sbg.	Stmk.	T	Vbg.	W	Gesamt
Sehr gut	1.5%	3.6%	1.1%	6.5%	7.3%	3.4%	6.1%	7.9%	2.8%	4.9%
Gut	12.1%	1.8%	11.0%	19.2%	13.7%	10.6%	19.8%	14.9%	11.6%	14.8%
Befriedigend	12.2%	7.1%	15.7%	21.5%	20.6%	18.4%	27.0%	15.3%	15.5%	19.2%
Genügend	43.9%	35.7%	39.1%	37.5%	51.1%	35.2%	39.7%	43.1%	43.0%	40.6%
Nicht genügend	30.3%	51.8%	33.1%	15.3%	7.3%	32.4%	7.4%	18.8%	27.1%	20.5%

Tabelle 2: nach der Kompensationsprüfung

## Mathematik (BRP)



Note	weiblich	männlich	Gesamt
Sehr gut	2.7%	6.9%	4.9%
Gut	9.4%	19.9%	14.8%
Befriedigend	14.0%	22.7%	18.5%
Genügend	33.7%	30.3%	31.9%
Nicht genügend	40.2%	20.2%	29.9%

Tabelle 3: vor der Kompensationsprüfung

Note	weiblich	männlich	Gesamt
Sehr gut	2.7%	6.9%	4.9%
Gut	9.4%	19.9%	14.8%
Befriedigend	15.0%	23.1%	19.2%
Genügend	45.0%	36.5%	40.6%
Nicht genügend	27.9%	13.6%	20.5%

Tabelle 4: nach der Kompensationsprüfung